

# CUỘC THI TÌM HIỂU AN TOÀN GIAO THÔNG

## “An toàn giao thông cho nụ cười ngày mai” cấp trung học cơ sở

### Dành cho học sinh

Năm học 2020 – 2021

(Bài thi gồm 02 phần: trắc nghiệm và tự luận)

Họ và tên: .....Giới tính.....

Ngày, tháng, năm sinh: .....

Trường: .....

Địa chỉ nhà trường: Phường/xã .....  
Quận/huyện ..... Tỉnh/TP.....

Số điện thoại di động: ..... Nhà riêng .....

Email (nếu có): .....

### PHẦN 1: CÂU HỎI TRẮC NGHIỆM

(Em hãy khoanh tròn vào 01 phương án đúng nhất)

**Câu 1.** Những người có mặt tại nơi xảy ra vụ tai nạn giao thông đường bộ có trách nhiệm nào dưới đây?

- A. Nhanh chóng rời khỏi nơi xảy ra tai nạn giao thông.
- B. Quay phim, chụp ảnh đăng lên mạng xã hội để nhiều người biết.
- C. Cung cấp thông tin về vụ tai nạn cho bạn bè, người thân.
- D. Báo tin ngay cho cơ quan công an, y tế hoặc Ủy ban nhân dân nơi gần nhất.

**Câu 2.** Phương án nào dưới đây **không đúng** với quy tắc giao thông đường bộ?

- A. Tại nơi có biển báo hiệu cố định lại có báo hiệu tạm thời thì người tham gia giao thông phải chấp hành hiệu lệnh của báo hiệu tạm thời.
- B. Người tham gia giao thông phải chấp hành hiệu lệnh và chỉ dẫn của hệ thống báo hiệu đường bộ.
- C. Khi có người điều khiển giao thông thì người tham gia giao thông phải chấp hành hiệu lệnh của người điều khiển giao thông.
- D. Trên đường một chiều có vạch kẻ phân làn đường, xe thô sơ phải đi trên làn đường bên trái, xe cơ giới, xe máy chuyên dùng đi trên làn đường bên phải trong cùng.

**Câu 3.** Khi tránh xe đi ngược chiều, phương án nào sau đây **không đúng** với quy tắc giao thông đường bộ?

- A. Trên đường không phân chia thành hai chiều xe chạy riêng biệt, hai xe đi ngược chiều tránh nhau, người điều khiển phải giảm tốc độ và cho xe đi về bên phải theo chiều xe chạy của mình.
- B. Nơi đường hẹp chỉ đủ cho một xe chạy và có chỗ tránh xe thì xe nào ở gần chỗ tránh hơn phải vào vị trí tránh, nhường đường cho xe kia đi.
- C. Xe lên dốc phải nhường đường cho xe đang xuống dốc.
- D. Xe nào có chướng ngại vật phía trước phải nhường đường cho xe không có chướng ngại vật đi trước.

**Câu 4.** Trên đường có nhiều làn đường cho xe đi cùng chiều được phân biệt bằng vạch kẻ phân làn đường, người điều khiển phương tiện phải cho xe đi như thế nào để đúng quy tắc giao thông?

- A. Cho xe đi trên bất kì làn đường nào, khi chuyển làn đường phải có tín hiệu báo trước và bảo đảm an toàn.
- B. Cho xe đi trên bất kì làn đường nào và chỉ được chuyển làn ở những nơi cho phép; khi chuyển làn phải có tín hiệu báo trước và phải đảm bảo an toàn
- C. Cho xe đi trong một làn đường được đi và chỉ chuyển làn đường ở những nơi được cho phép; khi chuyển làn phải có tín hiệu báo trước và phải đảm bảo an toàn
- D. Cho xe đi trên làn đường bên trái, khi chuyển làn đường phải có tín hiệu báo trước, chú ý quan sát để đảm bảo an toàn

**Câu 5.** Người điều khiển xe máy điện, xe đạp điện khi muốn chuyển hướng thì phải làm gì để đúng quy tắc giao thông?

- A. Phải tăng tốc độ và có tín hiệu báo hướng rẽ.
- B. Phải giảm tốc độ và có tín hiệu báo hướng rẽ.
- C. Phải tăng tốc độ và chuyển hướng ngay.
- D. Phải giảm tốc độ và chuyển hướng ngay.

**Câu 6.** Theo quy định hiện hành, đối với người điều khiển xe đạp máy (kể cả xe đạp điện), mức phạt tiền từ 200.000 đồng đến 300.000 đồng **không** áp dụng cho hành vi vi phạm nào dưới đây?

- A. Gây tai nạn giao thông không dừng lại, không giữ nguyên hiện trường, bỏ trốn không đến trình báo với cơ quan có thẩm quyền, không tham gia cấp cứu người bị nạn.
- B. Đi vào khu vực cấm; đường có biển báo hiệu nội dung cấm đi vào đối với loại phương tiện đang điều khiển; đi ngược chiều đường của đường một chiều, đường có biển “Cấm đi ngược chiều”.

C. Điều khiển xe trên đường mà trong máu hoặc hơi thở có nồng độ cồn vượt quá 50 miligam đến 80 miligam/100 mililit máu hoặc vượt quá 0,25 miligam đến 0,4 miligam/1 lít khí thở.

D. Không đội “mũ bảo hiểm cho người đi mô tô, xe máy” hoặc đội “mũ bảo hiểm cho người đi mô tô, xe máy” không cài quai đúng quy cách khi tham gia giao thông trên đường bộ.

**Câu 7.** Gặp biển nào dưới đây xe đạp **không** được phép đi vào?



1



2



3



4

A. Biển 1 và 3.

B. Biển 1 và 4.

C. Biển 2 và 3.

D. Biển 2 và 4.

**Câu 8.** Trong các biển dưới đây, biển nào chỉ dẫn nơi bắt đầu đoạn đường dành cho người đi bộ?



1



2



3

A. Biển 1.

B. Biển 2.

C. Biển 3.

D. Biển 2 và biển 3.

**Câu 9.** Anh A chở chị B tham gia giao thông bằng xe đạp điện. Do anh A quên đội mũ bảo hiểm nên chị B dùng ô che cho anh A khỏi nắng. Đi được một đoạn thì cả hai người bị cảnh sát giao thông yêu cầu dừng xe và xử phạt. Theo quy định hiện hành, hành vi vi phạm trên sẽ chịu mức phạt với tổng tiền là bao nhiêu trong các phương án dưới đây?

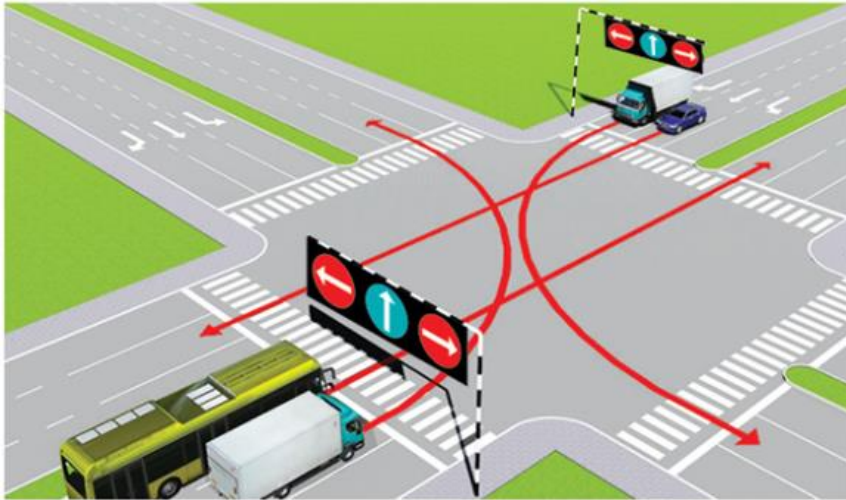
A. Từ 200.000 đồng đến 300.000 đồng.

B. Từ 250.000 đồng đến 350.000 đồng.

C. Từ 280.000 đồng đến 400.000 đồng.

D. Từ 300.000 đồng đến 350.000 đồng.

**Câu 10.** Trong hình dưới đây, các xe đi theo hướng mũi tên, xe nào vi phạm quy tắc giao thông?



- A. Xe khách, xe tải.
- B. Xe khách, xe con.
- C. Xe con, xe tải
- D. Xe khách, xe tải, xe con.

## PHẦN 2: CÂU HỎI TỰ LUẬN

1. Hãy nêu một số nguyên tắc để đảm bảo trật tự an toàn giao thông tại cổng trường em. Tại sao phải đảm bảo trật tự an toàn giao thông tại các cổng trường học.
2. Hãy xây dựng kế hoạch với nội dung tuyên truyền để các bạn cùng tham gia giữ gìn trật tự an toàn giao thông tại cổng trường em.